

Videnspakke 4: Hvem laver og bruger EPD'er?

Få styr på rollerne i forbindelse
med EPD'er.

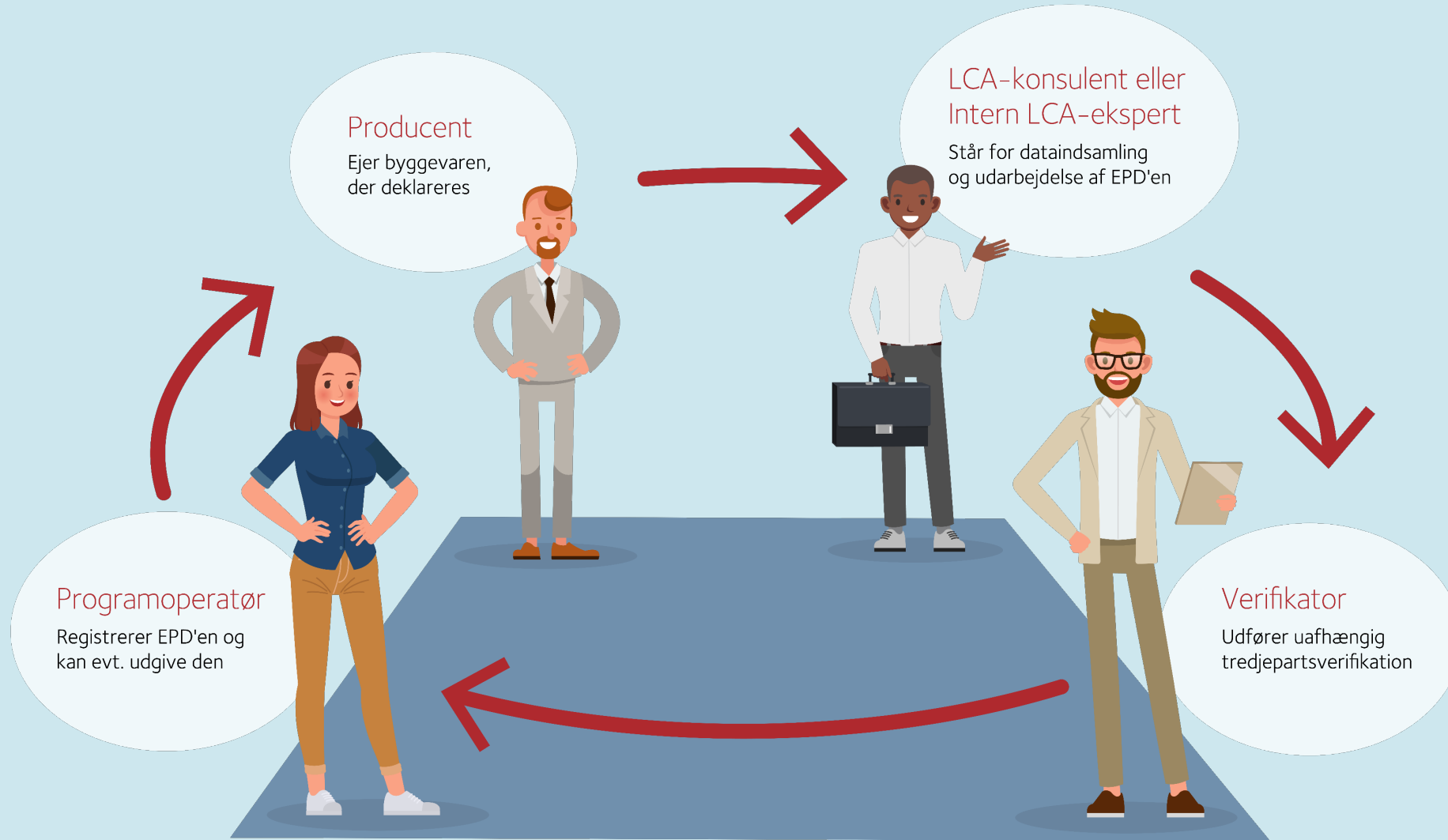
Indhold



Se den tilhørende film [her](#)

- Hvem er involveret i at udvikle en EPD?
- Hvem gør hvad?
- Hvilke aktører bruger EPD'er?

Hvem er involveret i at udvikle en EPD?



Udarbejdelsesprocessen: Hvem gør hvad?

Producent

- Ejer byggevaren, der deklarerer.
- Udvikler eller bestiller EPD'en.
- Er ansvarlig for, at EPD'en er korrekt udarbejdet, og at de rigtige data er anvendt i beregningen.

Tredjepartsverifikator

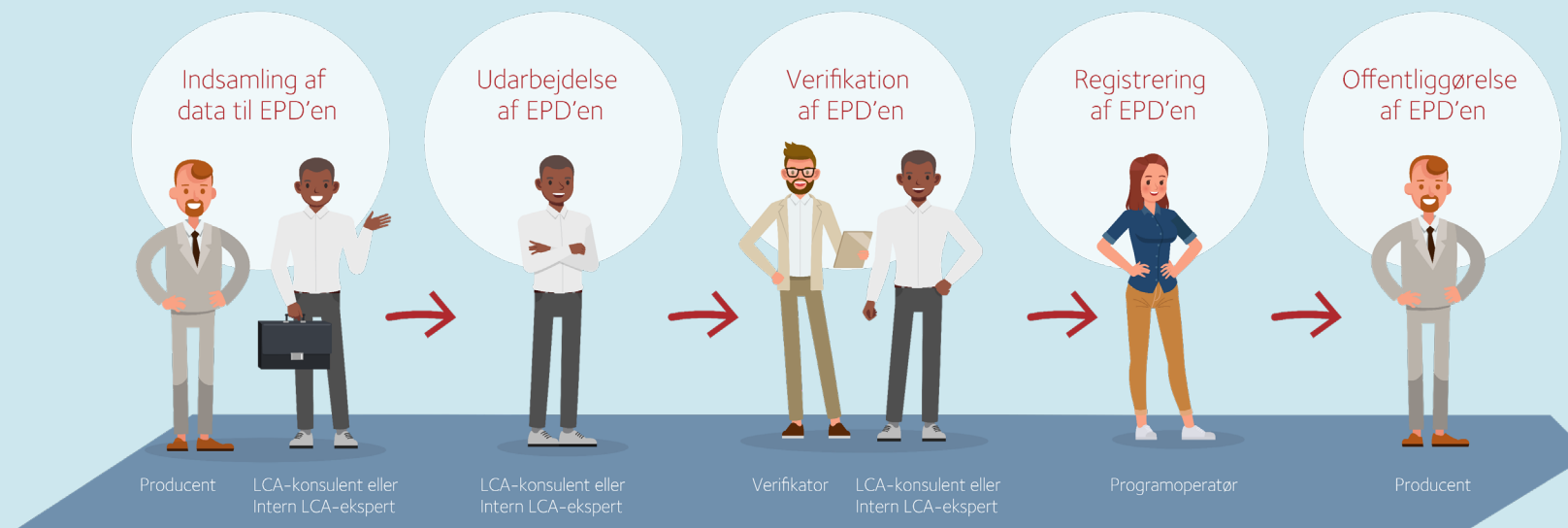
- Er en uafhængig tredjepart.
- Verificerer EPD'en i henhold til EN 15804 og evt. supplerende cPCR-regler..
- Sørger også for at verificere, at EPD'en er udarbejdet i henhold til de programinstruktioner, der er gældende hos den valgte programoperatør.

LCA-konsulent

- Hjælper med at udarbejde en EPD (også med indsamling af data) og den bagvedliggende LCA.
- Kan være ansat i virksomheden eller ekstern konsulent.

EPD-programoperatør

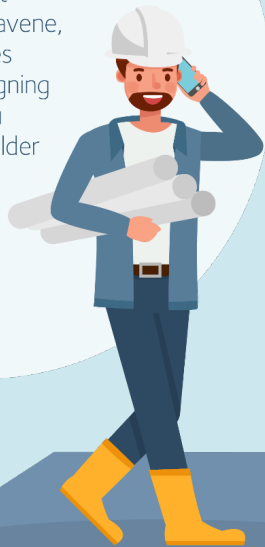
- Registrerer og udgiver den verificerede EPD.



Hvilke aktører bruger EPD'er?

Bygherre

Har ansvaret for at overholde klimakravene, som dokumenteres vha. en LCA-beregning på bygningsniveau (og LCA'en indeholder bl.a. miljødata fra EPD'er).



Rådgiver

Udfører LCA-beregningen på bygningsniveau, hvor der bl.a. skal bruges miljødata fra EPD'er.



Entreprenør/ håndværker

Står for selve indkøbet og anvendelsen af byggematerialer i byggeriet og skal derfor sikre, at de benyttede materialer også er dem, der er projekteret med og indhentet EPD'er på.



Byggecentre

Efterspørger i stigende grad EPD'er fra deres leverandører af byggematerialer, fordi de oplever en stigende efterspørgsel på EPD'er fra deres professionelle kunder, fx entreprenører.

Hvilke aktører bruger EPD'er?

Bygherrer

Indirekte i kontakt med EPD'erne som ansvarlige for udarbejdelsen af den obligatoriske klimaberegning på bygningsniveau.

- Som privat bygherre kan man frit stille specifikke krav til, at byggeriet fx skal opføres med bestemte byggematerialer, eller at det kun udføres med byggematerialer, som har en EPD.
- Offentlige bygherrer må jf. Udbudsloven ikke stille de samme krav, som private bygherrer til fx materialevalg og brug af EPD'er.
 - **MEN** de må gerne udarbejde funktionsudbud, som fx stiller krav om, hvor høj klimapåvirkningen må være fra den enkelte byggevarer.
 - Det vil ofte medføre en præference for byggematerialer med EPD'er, fordi de giver en mere præcis indikation af byggematerialets miljøbelastning end fx generiske data.

Bygherre

Har ansvaret for at overholde klimakravene, som dokumenteres vha. en LCA-beregning på bygningsniveau (og LCA'en indeholder bl.a. miljødata fra EPD'er).



Hvilke aktører bruger EPD'er?

Rådgivere

Fx ingeniører og arkitekter med ansvar for byggeriets livscyklusvurdering (LCA).

- Det er rådgiverens ansvar at udføre selve LCA-beregningen på bygningsniveau.
- Det er derfor også rådgiverens ansvar at indhente de nødvendige miljødata fx i form af EPD'er.

Rådgiver

Udfører LCA-beregningen på bygningsniveau, hvor der bl.a. skal bruges miljødata fra EPD'er.



Hvilke aktører bruger EPD'er?

Entreprenører og håndværkere

I berøring med EPD'er, når de fx har ansvaret for at indkøbe de byggevarer, der benyttes i byggeriet.

- Entreprenøren skal sikre, at de byggevarer, der er projekteret med, også er dem, der rent faktisk bygges med.
- Erstattes ét materiale med et andet i løbet af byggeprocessen, skal entreprenøren sørge for at give rådgiveren besked og evt. indhente EPD'er på de nye materialer.
- Sådan sikres det, at den endelige beregning af bygningens klimapåvirkning også stemmer overens med det faktisk opførte byggeri.

Byggecentre

Kan komme i berøring med EPD'er, fordi de professionelle kunder i stigende grad efterspørger (og forventer, at byggecentre kan levere) EPD'er på de byggevarer, de sælger.



Byggecentre

Efterspørger i stigende grad EPD'er fra deres leverandører af byggematerialer, fordi de oplever en stigende efterspørgsel på EPD'er fra deres professionelle kunder fx entreprenører.

Entreprenør/ håndværker

Står for selve indkøbet og anvendelsen af byggematerialer i byggeriet og skal derfor sikre, at de benyttede materialer også er dem, der er projekteret med og indhentet EPD'er på.





SLUT