

REFLEKSIONSKORT TIL DE NATIONALE RETNINGSLINJER FOR SOCIAL STOFMISBRUGSBEHANDLING

Refleksionskortene er til jer, der ønsker en indføring i de nationale retningslinjer og ønsker et redskab, der kan hjælpe jer med få øje på, hvor jeres praksis ligger tæt på anvisningerne, og hvor der kan være behov for at arbejde med udvikling og forandring af praksis.

Hvorfor bruge refleksionskortene?

De nationale retningslinjer for social stofmisbrugsbehandling kan være omfattende at læse fra ende til anden, og det tager tid at implementere retningslinjerne i den daglige praksis. Refleksionskortene er et godt sted at starte, hvis I er nysgerrige på retningslinjerne og har et ønske om at implementere dem i jeres praksis. Hvert kort knytter sig til en retningslinje og indeholder nogle spørgsmål til faglig drøftelse og refleksion.

Med refleksionskortene kan I sammen:

- » Blive klogere på, hvad retningslinjerne siger om specifikke emner i den sociale stofmisbrugsbehandling
- » Tage fat på faglige drøftelser af, hvor jeres praksis ligner retningslinjerne og hvor den adskiller sig
- » Reflektere over, hvordan I tilrettelægger jeres arbejde i overensstemmelse med retningslinjerne.



Der er 20 kort i alt – ét for hver retningslinje.

Hvordan bruges refleksionskortene?

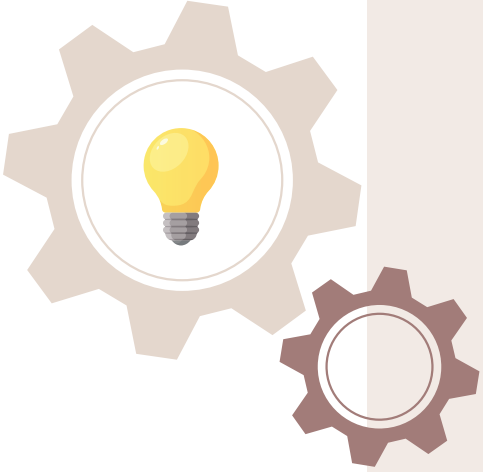
I skal bruge et eller flere eksemplarer af de nationale retningslinjer for social stofmisbrugsbehandling for at anvende kortene.

I bruger kortene ved først at vælge et refleksionskort fra bunken. I kan trække et tilfældigt kort, tage dem i rækkefølge eller udvælge det kort, I er mest nysgerrige på.

Hvert kort indeholder en række refleksionsspørgsmål, der hjælper jer med at sætte retningslinjerne i relation til jeres praksis – en retningslinje af gangen. I kan tage et enkelt kort frem på et morgenmøde eller afsætte en hel temadag til at arbejde jer igennem alle kortene.

På hvert refleksionskort fremgår sidetal, som referer til den konkrete retningslinje i Nationale retningslinjer for social stofmisbrugsbehandling. Læs først retningslinjen, drøft og reflekter derefter over spørgsmålene sammen.

2.1 Retningslinje for anvendelse af metoder



- DRØFT FØLGENDE SPØRSMÅL:
- » Anvender I dokumenterede metoder i behandlingen?
 - » Hvordan tilpasser I valg af metode til og med den enkelte borger?
 - » Hvilke fordele kan anvendelse af metoder have for jer behandlere, for borgerne og for jeres behandlingstilbud?
 - » Hvilke dele af retningslinjen, lykkes I særlig godt med i praksis? Tal med hinanden om eksempler.
 - » Er der noget, I kan forandre, for at jeres praksis i højere grad kommer til at følge retningslinjen? Tal med hinanden om eksempler.



2.2 Retningslinje for behandlernes vidensgrundlag og faglige kompetencer



DRØFT FØLGENDE SPØRGSMÅL:

- » Hvor mange forskellige faggrupper er repræsenteret i jeres behandlingstilbud?
- » Hvordan anvender I hinandens faglige kompetencer i behandlingstilbuddet? Tal med hinanden om eksempler.
- » Hvilke kompetencer er vigtige for at kunne understøtte en koordineret og integreret behandling for borgere med sammensatte udfordringer?
- » Hvilke dele af retningslinjen, lykkes I særlig godt med i praksis? Tal med hinanden om eksempler.
- » Er der noget, I kan forandre, for at jeres praksis i højere grad kommer til at følge retningslinjen? Tal med hinanden om eksempler.





2.3 Retningslinje for differentierede ydelser til alle målgrupper

2.3

Retningslinje for differentierede ydelser til alle målgrupper

DRØFT FØLGENDE SPØRGSMÅL:

- » Hvilke differentierede ydelser tilbydes i jeres behandlingstilbud?
- » Hvordan er der mulighed for at variere behandlingens indhold og intensitet, hvis borgernes behov og ønsker ændrer sig under et behandlingsforløb?
- » Hvilke erfaringer har I med at sikre tæt sammenhæng mellem den sociale og sundhedsfaglige behandling til borgere, som har behov for begge dele?
- » Hvilke dele af retningslinjen, lykkes I særlig godt med i praksis? Tal med hinanden om eksempler.
- » Er der noget, I kan forandre, for at jeres praksis i højere grad kommer til at følge retningslinjen? Tal med hinanden om eksempler.

Læs side 25-30
i Nationale retningslinjer for social stofmisbrugsbehandling



2.4 Retningslinje for let tilgængelig behandling for alle målgrupper



2.4

Retningslinje for let tilgængelig behandling for alle målgrupper

DRØFT FØLGENDE SPØRSMÅL:

- » Hvordan sikrer I at jeres behandling er tilgængelig? Tænk både på de fysiske, geografiske og organisatoriske rammer.
- » Hvordan vurderer I, om borgerne føler sig trygge i behandlingstilbuddets fysiske omgivelser?
- » Kan jeres behandlingstilbud rumme mange forskellige målgrupper? Fx unge i substitutionsbehandling, gravide kvinder, borgere med børn i hjemmet, borgere med anden kulturel baggrund, borgere med dobbeltbelastning, borgere med kognitive vanskeligheder, borgere med fysiske begrænsninger mv. Hvad gør I konkret for at rumme dem?
- » Hvilke dele af retningslinjen, lykkes I særlig godt med i praksis? Tal med hinanden om eksempler.
- » Er der noget, I kan forandre, for at jeres praksis i højere grad kommer til at følge retningslinjen? Tal med hinanden om eksempler.



Socialstyrelsen



Læs side 31-33

i Nationale retningslinjer for social stofmisbrugsbehandling

2.5 Retningslinje for samarbejde med relevante aktører



Retningslinje for samarbejde med relevante aktører

2.5

DRØFT FØLGENDE SPØRSMÅL:

- « Hvilke andre aktører samarbejder I med i jeres behandlingstilbud?
- « Hvem samarbejder I eventuelt ikke med, selvom det kunne være relevant? Hvad kan I gøre for at etablere nye relevante samarbejder?
- « Hvad gør I for at undersøge, om borgeren har en § 141-handlean efter service-loven?
- « Hvordan understøtter I, at borgeren deltager i meningsfulde aktiviteter og lokale fællesskaber i civilsamfundet?
- « Hvilke dele af retningslinjen, lykkes I særlig godt med i praksis? Tal med hinanden om eksempler.
- « Er der noget, I kan forandre, for at jeres praksis i højere grad kommer til at følge retningslinjen? Tal med hinanden om eksempler.

i Nationale retningslinjer for social stormisbrugsbehandling

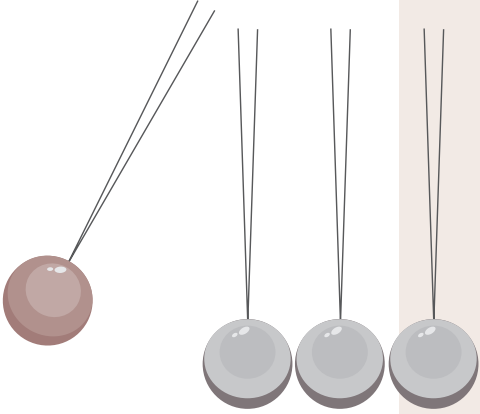
Læs side 34-38



Socialstyrelsen



2.6 Retningslinje for sammenhæng mellem social stofmisbrugsbehandling, øvrig behandling og sociale indsatser



- » Hvordan sikrer I sammenhæng mellem stofmisbrugsbehandlingen og evt. andre indsatser, som borgeren modtager?
- » Hvad ser I er forskellen mellem integreret og koordineret behandling?
- » Hvordan støtter I borgeren i at samarbejde med andre indsatser/aktører? (Fx jobcenter, psykiatrien, tilbud i civilsamfundet, kriminalforsorgen, praktiserende læge mv.)
- » Hvilke dele af retningslinjen, lykkes I særlig godt med i praksis? Tal med hinanden om eksempler.
- » Er der noget, I kan forandre, for at jeres praksis i højere grad kommer til at følge retningslinjen? Tal med hinanden om eksempler.

DRØFT FØLGENDE SPØRSMÅL:



2.7 Retningslinje for kvalitetsudvikling



2.7 Retningslinje for kvalitetsudvikling

DRØFT FØLGENDE SPØRSMÅL:

- » Hvordan arbejder I med kvalitetsudvikling og kvalitetssikring i jeres behandlingstilbud?
- » Bruger jeres behandlingstilbud data, for eksempel viden om omkostninger eller resultater af behandlingen? I så fald hvordan og er det noget I kan gøre mere eller bedre?
- » Hvordan kan I blive (endnu) bedre til at inddrage borgere, når jeres behandlingstilbud skal udvikle praksis eller når indsats og metoder i behandlingstilbuddet skal evalueres?
- » Hvilke dele af retningslinjen, lykkes I særlig godt med i praksis? Tal med hinanden om eksempler.
- » Er der noget, I kan forandre, for at jeres praksis i højere grad kommer til at følge retningslinjen? Tal med hinanden om eksempler.

Læs side 45-47
i Nationale retningslinjer for social stormisbrugsbehandling



2.8 Retningslinje for kvalitetsstandard



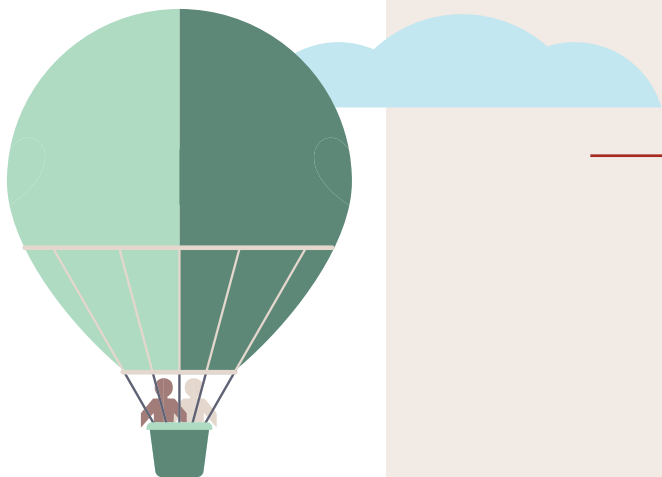
2.8 Retningslinje for kvalitetsstandard

DRØFT FØLGENDE SPØRSMÅL:

- » Kender I jeres kommunes kvalitetsstandard?
- » Er kvalitetsstandarden opdateret og indeholder den det, den skal?
- » Ved I, om borgere og pårørende er blevet hørt i forbindelse med udarbejdelsen af kvalitetsstandarden?
- » Hvilke dele af retningslinjen, lykkes I særlig godt med i praksis? Tal med hinanden om eksempler.
- » Er der noget, I kan forandre, for at jeres praksis i højere grad kommer til at følge retningslinjen? Tal med hinanden om eksempler.

Læs side 48-49
i Nationale retningslinjer for social stormisbrugsbehandling





3.1 Retningslinje for samarbejde med borgeren

3.1

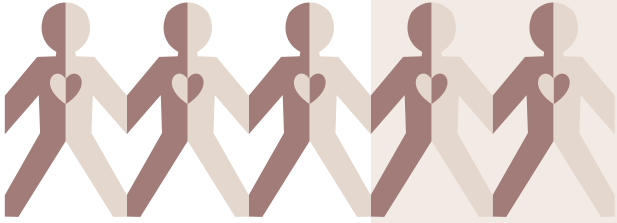
Retningslinje for samarbejde med borgeren

DRØFT FØLGENDE SPØRSMÅL:

- » Hvad er særligt vigtigt for at få et godt samarbejde med borgeren?
- » Hvordan undersøger I løbende, om borgeren føler sig hørt og inddraget i behandlingen?
- » Hvordan samarbejder I med borgeren om at tilrettelægge behandlingen efter borgerens mål, ressourcer, erfaringer og oplevelse af egne problemer?
- » Hvad gør I for at understøtte borgerens retssikkerhed?
- » Hvilke dele af retningslinjen, lykkes I særlig godt med i praksis? Tal med hinanden om eksempler.
- » Er der noget, I kan forandre, for at jeres praksis i højere grad kommer til at følge retningslinjen? Tal med hinanden om eksempler.



3.2 Retningslinje for inddragelse af borgerens netværk



- » Har I fokus på netværksinddragelse i behandlingen? Hvordan og hvorfor/hvorfor ikke?
- » Hvordan undersøger I, om der er personer i borgerens netværk, der kan og vil støtte borgeren undervejs i behandlingsforløbet?
- » Hvilke muligheder og udfordringer har I erfaret ved at inddrage borgerens netværk?
- » Hvilke dele af retningslinjen, lykkes I særlig godt med i praksis? Tal med hinanden om eksempler.
- » Er der noget, I kan forandre, for at jeres praksis i højere grad kommer til at følge retningslinjen? Tal med hinanden om eksempler.

DRØFT FØLGENDE SPØRSMÅL:



3.3 Retningslinje for rådgivning



- » Er der noget, I kan forandre, for at jeres praksis i højere grad kommer til at følge retningslinjen? Tal med hinanden om eksempler.
- » Hvilke dele af retningslinjen, lykkes I særlig godt med i praksis? Tal med hinanden om eksempler.
- » Vurderer I løbende sammen med borgeren, om vedkommende har behov for hjælp ud over misbrugsbehandling? Tal med hinanden om eksempler på det.
- » Hvad ser I som rådgivningens vigtigste funktioner?
- » Hvor mange rådgivningssamtaler har I typisk med en borger?

DRØFT FØLGENDE SPØRSMÅL:



3.4 Retningslinje for behandlingsgarantien



- » Hvad sker der helt konkret inden for behandlingsgarantiperioden i jeres behandlingstilbud? Beskriv de forskellige trin fra en borger anmoder om behandling til behandling iværksættes.
- » Hvad gør I for at sikre, at borgeren altid oplyses om retten til en lægesamtale?
- » I hvilke situationer har I erfaringer med, at borgeren lader sig bistå eller repræsentere af andre?
- » Hvilke dele af retningslinjen, lykkes I særlig godt med i praksis? Tal med hinanden om eksempler.
- » Er der noget, I kan forandre, for at jeres praksis i højere grad kommer til at følge retningslinjen? Tal med hinanden om eksempler.

DRØFT FØLGENDE SPØRSMÅL:



3.5 Retningslinje for afdækning



3.5 Retningslinje for afdækning

DRØFT FØLGENDE SPØRSMÅL:

- » Hvordan foretager I den helhedsorienterede afdækning?
- » Hvordan bruger I resultaterne fra afdækningen i det videre samarbejde med borgeren?
- » Hvordan sikrer I, at borgeren får en tilbagemelding på resultaterne af afdækningen?
- » Hvilke dele af retningslinjen, lykkes I særlig godt med i praksis? Tal med hinanden om eksempler.
- » Er der noget, I kan forandre, for at jeres praksis i højere grad kommer til at følge retningslinjen? Tal med hinanden om eksempler.

Læs side 64-67
i Nationale retningslinjer for social stormisbrugsbehandling



3.6 Retningslinje for afgørelse om behandling og frit valg



- DRØFT FØLGENDE SPØRSMÅL:
- » Hvilke informationer indeholder en afgørelse i jeres behandlingstilbud?
 - » Hvilke funktioner har afgørelsen? Hvad bruger I og borgeren den til?
 - » Hvordan håndterer I borgerens mulighed for frit valg?
 - » Hvilke dele af retningslinjen, lykkes I særlig godt med i praksis? Tal med hinanden om eksempler.
 - » Er der noget, I kan forandre, for at jeres praksis i højere grad kommer til at følge retningslinjen? Tal med hinanden om eksempler.



3.7 Retningslinje for behandlingsplan



3.7 Retningslinje for behandlingsplan

Læs side 73-76
! Nationale retningslinjer for social stofmisbrugsbehandling



DRØFT FØLGENDE SPØRSMÅL:

- » Hvilke elementer indeholder en behandlingsplansskabelon i jeres behandlingstilbud?
- » Har alle borgere en behandlingsplan i jeres behandlingstilbud? Hvis nej, hvorfor ikke?
- » Kender borgerne deres behandlingsplan og ved de, hvad der står i den?
- » Hvordan samarbejder I med borgeren om udarbejdelsen af behandlingsplanen?
- » Hvordan afspejler behandlingsplanen de ressourcer og udfordringer, som afdækningen viser?
- » Hvilke dele af retningslinjen, lykkes I særlig godt med i praksis? Tal med hinanden om eksempler.
- » Er der noget, I kan forandre, for at jeres praksis i højere grad kommer til at følge retningslinjen? Tal med hinanden om eksempler.



Socialstyrelsen



3.8 Retningslinje for specialiseret screening og udredning

- » Hvordan er processen i jeres behandlingstilbud, hvis en borger har behov for specialiseret screening og udredning ift. psykiske, fysiske, kognitive eller sociale udfordringer?
- » Hvordan vurderer I og borgeren i samarbejde, om der er behov for specialiseret screening og udredning?
- » Har I de rette fagkompetencer til at udføre og fortolke relevante screeningsværktøjer?
- » Hvilke dele af retningslinjen, lykkes I særlig godt med i praksis? Tal med hinanden om eksempler.
- » Er der noget, I kan forandre, for at jeres praksis i højere grad kommer til at følge retningslinjen? Tal med hinanden om eksempler.

DRØFT FØLGENDE SPØRGSMÅL:





3.9 Retningslinje for opfølgning på borgerens mål og behandlingsplan

3.9

Retningslinje for opfølgning på borgerens mål og behandlingsplan

Læs side 80-82
i Nationale retningslinjer for social stofmisbrugsbehandling



DRØFT FØLGENDE SPØRSMÅL:

- » Hvordan arbejder I med behandlingsplanen og med mål sammen med borgeren?
- » Følger I systematisk op på plan og mål undervejs? Hvor ofte og hvordan gør I?
- » Hvilke fordele ser I ved, at alle borgere har en behandlingsplan som løbende anvendes og justeres?
- » Hvilke dele af retningslinjen, lykkes I særlig godt med i praksis? Tal med hinanden om eksempler.
- » Er der noget, I kan forandre, for at jeres praksis i højere grad kommer til at følge retningslinjen? Tal med hinanden om eksempler.

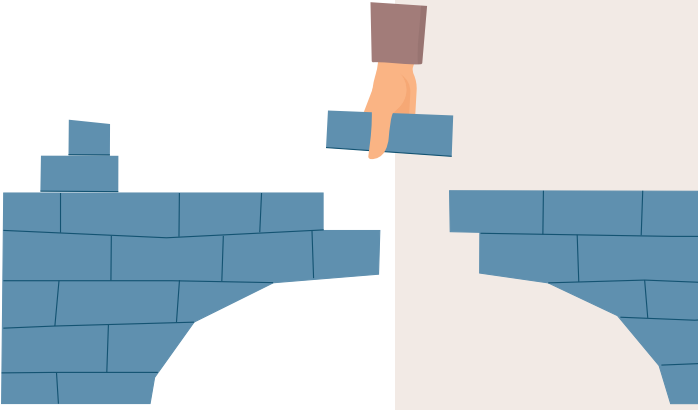


3.10 Retningslinje for støtte til gennemførelse af stofmisbrugsbehandling

- DRØFT FØLGENDE SPØRSMÅL:
- « Hvordan støtter I borgeren i at gennemføre behandling i jeres behandlingstilbud? (fx sms-påmindelser, gavekort eller inddragelse af ressourcepersoner i borgerens netværk)
 - « Hvordan håndterer I i samarbejde med borgeren, hvis borgeren har et slip eller tilbagefald?
 - « Hvilke erfaringer har I med, at I og borgeren forsøger at lære af slip og tilbagefald og anvende læringen ind i behandlingsforløbet? Giv et eller flere eksempler.
 - « Hvilke dele af retningslinjen, lykkes I særlig godt med i praksis? Tal med hinanden om eksempler.
 - « Er der noget, I kan forandre, for at jeres praksis i højere grad kommer til at følge retningslinjen? Tal med hinanden om eksempler.



3.11 Retningslinje for udskrivning

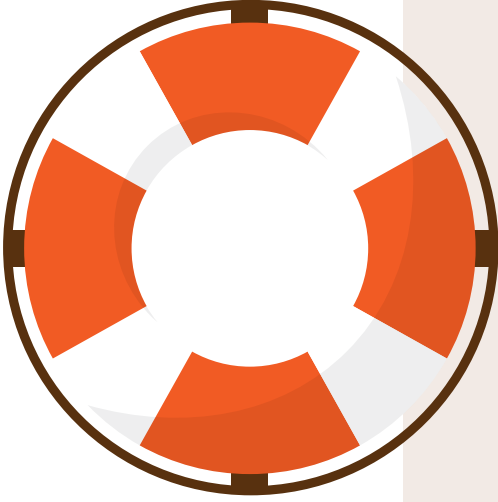


- » Har I en fast procedure for udskrivning i jeres behandlingstilbud? Hvordan ser den ud?
- » Hvordan rådgiver I en borger som udskrives om, hvor vedkommende fremadrettet kan søge støtte for at fastholde resultaterne af behandlingen?
- » Hvad plejer I at gøre, hvis en borger holder op med at komme i behandlingstilbuddet, selvom der ikke har været en planlagt udskrivning?
- » Hvilke dele af retningslinjen, lykkes I særlig godt med i praksis? Tal med hinanden om eksempler.
- » Er der noget, I kan forandre, for at jeres praksis i højere grad kommer til at følge retningslinjen? Tal med hinanden om eksempler.

DRØFT FØLGENDE SPØRSMÅL:



3.12 Retningslinje for opfølgning efter udskrivning



- DRØFT FØLGENDE SPØRSMÅL:
- « Hvilke procedurer har I for opfølgning på borgernes situation efter udskrivning fra jeres behandlingstilbud?
 - « Har I en ensartet måde at lave opfølgning efter udskrivning på i jeres behandlingstilbud? Hvorfor/hvorfor ikke?
 - « Hvordan kan I opfølgningen være undersøgende på, om der er opstået andre sociale problemer, som borgeren har brug for hjælp til at håndtere?
 - « Hvilke dele af retningslinjen, lykkes I særlig godt med i praksis? Tal med hinanden om eksempler.
 - « Er der noget, I kan forandre, for at jeres praksis i højere grad kommer til at følge retningslinjen? Tal med hinanden om eksempler.

